

決算期日	11月30日
定時株主総会	2月
基準日	11月30日 その他必要あるときは、あらかじめ公告して 臨時に基準日を定めます。
公告掲載新聞	日本経済新聞
証券コード	6664 (JASDAQ)
名義書換代理人	東京証券代行株式会社 東京都千代田区丸の内一丁目4番2号
同事務取扱場所	〒100-0005 東京都千代田区丸の内一丁目4番2号 東京証券代行株式会社本店
電話照会先	(03) 3212-4611 (代表) 0120-49-7009 (フリーダイヤル)
同取次所	東京証券代行株式会社営業所及び各取次所

ホームページアドレス <http://home.opto.co.jp>



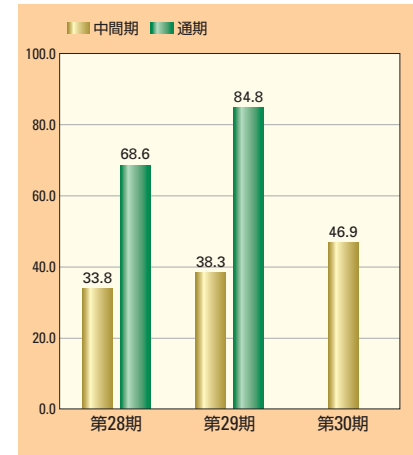
## 第30期 中間事業報告書

平成16年12月1日～平成17年5月31日



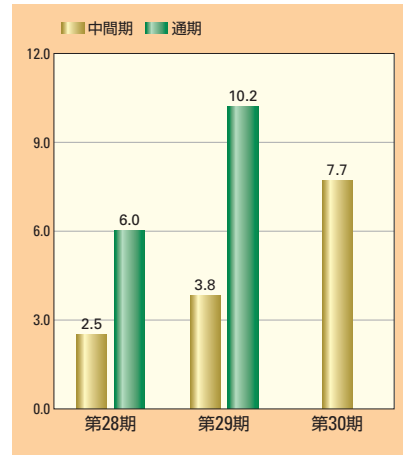
## ■ 売上高

(単位：億円)



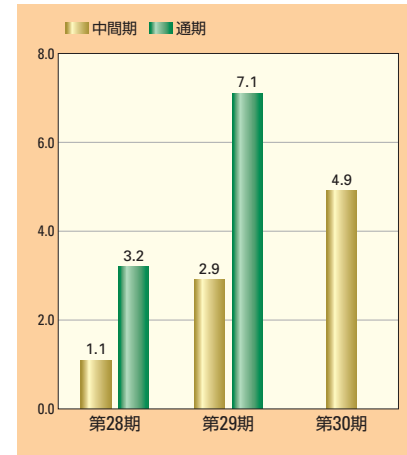
## ■ 経常利益

(単位：億円)



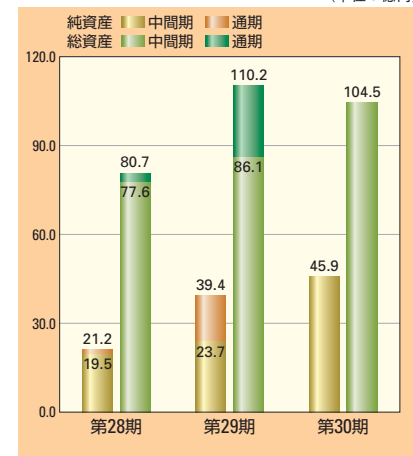
## ■ 中間(当期)純利益

(単位：億円)



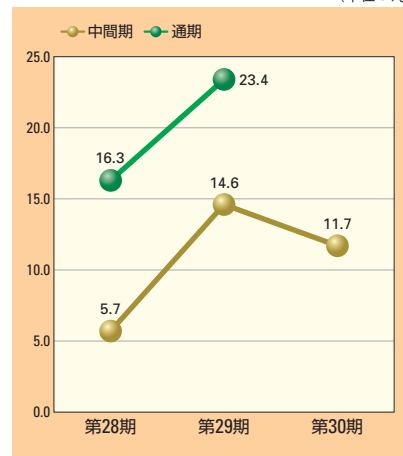
## ■ 純資産 / 総資産

(単位：億円)



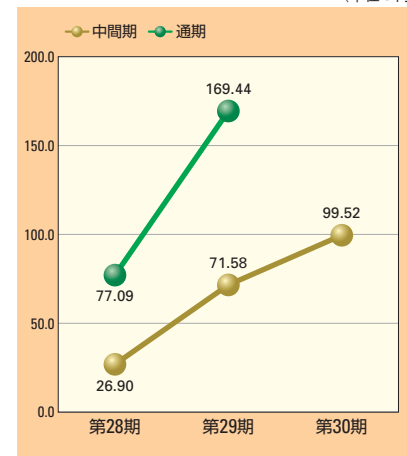
## ■ 株主資本中間(当期)純利益率(ROE)

(単位：%)



## ■ 1株当たり中間(当期)純利益(EPS)

(単位：円)



株主の皆さまにはますますご清栄のこととお慶び申し上げます。

ここに株式会社オプトエレクトロニクスおよび当社グループの平成16年12月1日から平成17年5月31日に至る第30期の中間事業概況をご報告申し上げます。

当中間連結会計期間の売上高は好調に推移し、46.9億円と前年同期比22.4%の増収となりました。利益面につきましても、経常利益は7.7億円と前年同期比103.4%の増益、中間純利益も4.9億円と前年同期比67.1%の増益となり、中間期における経常利益、純利益とも過去最高益を達成することができました。

マーケットにおいて価格競争が激化している環境の中ではありますが、当社は5年前から多くの改革を進め、その中でも製品の進化に最重点をおき、さらに加速化させてきました。これが売上高の増加と利益の増加に結びついたものと判断しています。

今後も引き続き、開発力の強化を最優先する方針を堅持し、積極的な新製品の投入により市場での競争力を高め、業績拡大を実現してまいります。

中でも、当社のコア商品である超小型スキャナ・モジュールの大きな進化は、その応用製品の改革にも大きく貢献し、相乗効果を生み出してきました。今後も、これらの製品がマーケットに大きなインパクトを与え続けると信じております。

最近大きな話題になっている2次元コードは、身近な携帯電話などにも採用されるようになりました。

今後、この新しいマーケットは確実に拡大すると予想され、当社はこの分野に対してもすでに開発強化を行っており、近い将来2次元スキャナは、当社の主力製品の1つになると考えております。

株主の皆さまにおかれましては、何卒一層のご指導とご支援を賜りますようお願い申し上げます。

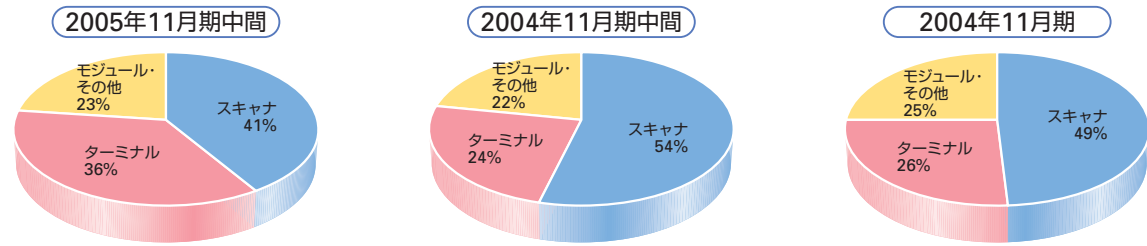
2005年8月

代表取締役社長 俵 政美

## 製品カテゴリー別構成



私たちの売上高の製品カテゴリー別構成です。

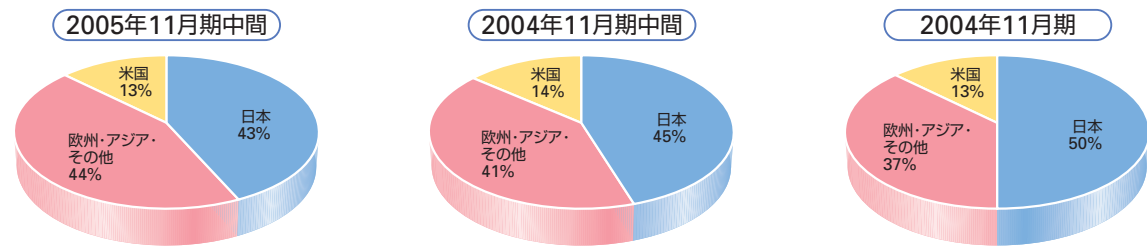


前期に引き続きレーザモジュールエンジン「VLM-4000シリーズ」搭載のターミナルが好調に推移し、前年同期比で85.6%増と飛躍的な伸び率を得ることができました。このため、前年同期に比べて、製品カテゴリー別構成が変わっております。

## 地域別売上高



私たちの製品は世界各地で使われております。



当中間期の地域別の売上高は、欧州が特に堅調に推移し、前年同期比30.8%増となり当中間期の事業計画に大きく貢献しました。

なお、米国の売上高は、前年同期比で15.8%増、日本国内は、前年同期比16.8%増となり、主要3地域で当期事業計画は堅調に推移しております。

## 連結財務諸表



### ■ 連結貸借対照表 (要旨)

(単位：百万円)

科目	期別	
	当中間期 平成17年5月31日現在	前中期 平成16年11月30日現在
<b>(資産の部)</b>		
流動資産	7,903	8,466
固定資産	2,548	2,553
資産合計	10,452	11,020
<b>(負債の部)</b>		
流動負債	3,365	4,462
固定負債	2,494	2,616
負債合計	5,859	7,079
<b>(資本の部)</b>		
資本金	750	671
資本剰余金	756	677
利益剰余金	3,105	2,620
その他有価証券評価差額金	3	2
為替換算調整勘定	△24	△31
資本合計	4,592	3,940
負債及び資本合計	10,452	11,020

(注) 記載金額は百万円未満を切り捨てて表示しております。

### ■ 連結損益計算書 (要旨)

(単位：百万円)

科目	期別	
	当中間期 平成16年12月1日から 平成17年5月31日まで	前中期 平成15年12月1日から 平成16年5月31日まで
<b>(経常損益の部)</b>		
売上高	4,691	3,831
営業費用	3,878	3,400
営業利益	812	430
営業外収益	12	14
営業外費用	50	64
経常利益	773	380
<b>(特別損益の部)</b>		
特別利益	1	102
特別損失	17	20
税金等調整前中間純利益	757	462
法人税、住民税及び事業税	247	160
法人税等調整額	12	4
中間純利益	497	297

(注) 記載金額は百万円未満を切り捨てて表示しております。

### ■ 連結キャッシュ・フロー計算書 (要旨)

(単位：百万円)

科目	期別	
	当中間期 平成16年12月1日から 平成17年5月31日まで	前中期 平成15年12月1日から 平成16年5月31日まで
営業活動によるキャッシュ・フロー	222	521
投資活動によるキャッシュ・フロー	△246	△358
財務活動によるキャッシュ・フロー	△268	137
現金及び現金同等物に係る換算差額	10	△8
現金及び現金同等物の増加額	△282	292
現金及び現金同等物の期首残高	3,314	1,338
現金及び現金同等物の中間期末残高	3,031	1,631

(注) 記載金額は百万円未満を切り捨てて表示しております。

### ■ 連結剰余金計算書 (要旨)

(単位：百万円)

科目	期別	
	当中間期 平成16年12月1日から 平成17年5月31日まで	前中期 平成15年12月1日から 平成16年5月31日まで
<b>(資本剰余金の部)</b>		
資本剰余金期首残高	677	57
資本剰余金中間期末残高	756	57
<b>(利益剰余金の部)</b>		
利益剰余金期首残高	2,620	1,920
利益剰余金増加高	497	297
中間純利益	497	297
利益剰余金減少高	12	10
配当金	12	10
利益剰余金中間期末残高	3,105	2,207

(注) 記載金額は百万円未満を切り捨てて表示しております。

## 会社概要 (2005年5月31日現在)



● 商 号	株式会社オプトエレクトロニクス OPTOELECTRONICS CO.,LTD.
● 設 立	1976年12月
● 事 業 目 的	自動認識装置の開発・製造・販売
● 本 社	〒335-0002 埼玉県蕨市塚越5丁目5番3号
● 資 本 金	7億5,085万円
● 役 員 構 成	代表取締役社長 俵 政 美 取締役会長 志 村 則 彰 取締役副社長 神 尾 尚 秀 常勤監査役 田 中 洋 一 監 査 役 大 徳 宏 教 監 査 役 穴 田 信 次
● 決 算 期	11月
● 主 要 取 引 銀 行	東京三菱銀行 埼玉りそな銀行

## ネットワーク



● 国内事業所・海外現地法人			
本社営業部	埼玉県蕨市	米 国	Opticon, Inc.
川口事業所	埼玉県川口市	オ ラ ン ダ	Opticon Sensors Europe B.V.
芦別工場	北海道芦別市	ド イ ツ	Opticon Sensoren GmbH
大阪営業所	大阪府大阪市西区	フ ラ ンス	Opticon S.A.S.
		イ ギ リ ス	Opticon Ltd.
		イ タ リ ア	Opticon S.R.L.
		スウェーデン	Opticon Sensors Nordic AB
		ス ペ イ ン	Opticon S.L.
		オーストラリア	Opticon Sensors Pty.Ltd.
		台 湾	Opticon Far Eastern Ltd.

## 株式の状況 (2005年5月31日現在)



● 会社が発行する株式の総数	15,000,000株
● 発行済株式の総数	5,223,000株
● 株 主 数	3,251名

### ● 大 株 主 (上位10名)

株 主 名	持 株 数	議 決 権 比 率
俵 政 美	1,230 千株	23.5 %
株 式 会 社 俵 興 産	1,171	22.4
俵 公 子	191	3.6
日本マスタートラスト信託銀行株式会社 (信託口)	171	3.2
ビーエヌピーパリパセキリティーズサービス ロンドン/ジャステック/レジデンツ (常任代理人 香港上海銀行東京支店)	153	2.9
町 田 美 代 子	116	2.2
志 村 則 彰	116	2.2
ビービーエイチフォーフィデリティー ジャパンスモールカンパニーファンド (常任代理人 株式会社東京三菱銀行)	94	1.8
神 尾 尚 秀	85	1.6
犬 田 博 也	76	1.4

### ● 所有者別株式数分布状況

- 個人・その他…………… 3,078,200株
- 国内法人…………… 1,243,300株
- 金融機関・証券会社…… 467,400株
- 外国法人・外国人……… 434,100株

